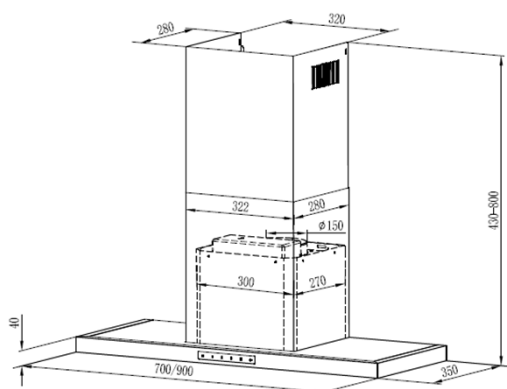
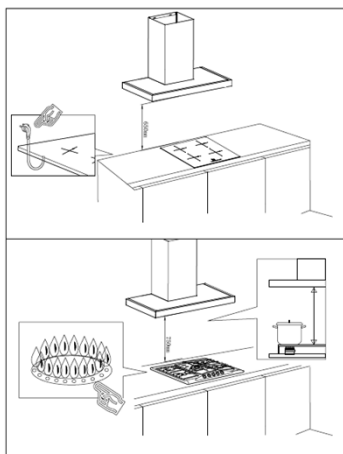




煙囪式抽油煙機 Chimney Hood



安裝 Installation



PA700BAC

產品規格 Specifications

- Stainless Steel 不銹鋼機身
- Maximum Airflow 最高排風量 : 1000 m³/hr. 立方米 / 每小時
- Exhaust Flow (According to EN61591) 歐盟標準排風量: 900m³/hr. 立方米 / 每小時
- 1 Motor 1個摩打
- Sensor Touch Control System 輕觸式系統控制
- 4 Speed Options 4段風速選擇
- Metal Grease Filters 金屬隔油過濾網
- Auto Heat Cleaning 自動加熱清洗
- Delay Stop 延遲關機
- Oil Cup 油杯
- Optional Carbon Filter 可另購碳精辟味器
- LED Lighting LED燈
- Power Output 輸出功率 250W

產地 County of Origin

China 中國

尺寸 Dimension

- Product Dimension without chimney 產品尺寸不計煙囪 (mm 毫米) : 40 (H 高) x 700 (W 闊) x 360 (D 深)
- Chimney Height 煙囪高度 (mm 毫米): 278.5 - 812